

CLASSIC-VERKKOAITA



Yleistä

Classic-verkkoaita koostuu aitaelementeistä, aitatolpista sekä käynti- ja ajoporteista.

Rakenne

Tukeva kolmilankarakenne hitsatuilla saumoilla.

Ruudukon kokovaihtoehdot:

-50x200mm

-25x200mm

-100x100mm

Värit

Kuumasinkittynä tai jauhemaalattuna kaikissa RAL-värisävyissä.

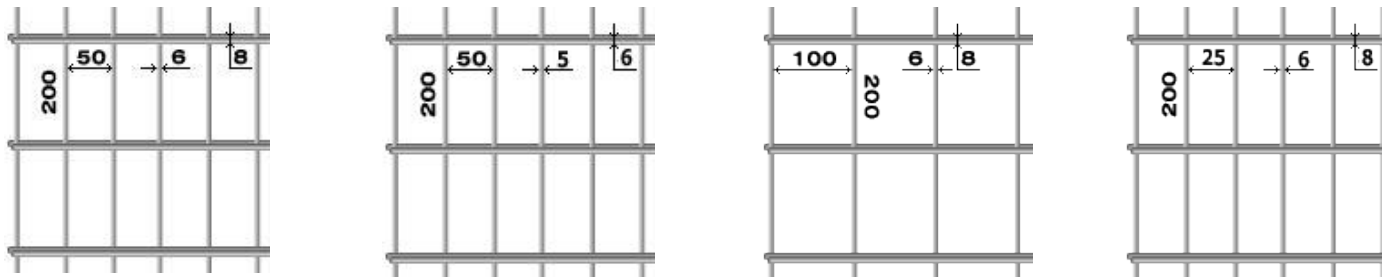


Aitaelementti

Malli	Hyötyleveys (mm)	Korkeus (mm)
Kuumasinkitty aitaelementti	2500	630
Kuumasinkitty aitaelementti	2500	830
Kuumasinkitty aitaelementti	2500	1030
Kuumasinkitty aitaelementti	2500	1230
Kuumasinkitty aitaelementti	2500	1430
Kuumasinkitty aitaelementti	2500	1630
Kuumasinkitty aitaelementti	2500	1830
Kuumasinkitty aitaelementti	2500	2030
Kuumasinkitty aitaelementti	2500	2230
Kuumasinkitty aitaelementti	2500	2430

Rakenne - aitaelementti

- Classic-verrkoaita koostuu 2500mm pitkistä aitaelementeistä.
- Ruudukon koko on 50 x 200mm, 25 x 200mm tai 100 x 200mm (leveys x pituus).
- Lankojen saumat ovat hitsattuja
- Lankojen paksuus voi olla 8/6/mm tai 6/5/6mm
- Pintakäsittely: kuumasinkitty ja lisäksi jauhemaalauus (RAL-värisävyt)



Aitaelementin tolppa 60x40mm, betonoitava, muovinen suojatulppa

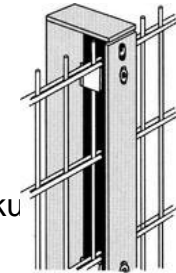
Malli	Aidan korkeuteen (mm)	Pituus (mm)
Kuumasinkitty aitatulppa	630	1000
Kuumasinkitty aitatulppa	830	1200
Kuumasinkitty aitatulppa	1030	1500
Kuumasinkitty aitatulppa	1230	1750
Kuumasinkitty aitatulppa	1430	2000
Kuumasinkitty aitatulppa	1630	2250
Kuumasinkitty aitatulppa	1830	2400
Kuumasinkitty aitatulppa	2030	2600
Kuumasinkitty aitatulppa	2230	2800
Kuumasinkitty aitatulppa	2430	3000

Aitatulpan rakenne

- Aitaelementin tolppakoko on 60 x 40mm ja pituus vaihtelee aidan korkeuden mukaan (taulukko)
- Betonoitava (taulukossa) tai erikoistilauksena myös pultattavana
- Aitatulppa voidaan tilata valmiilla porauksilla tai ilman porauksia ja käyttää kiinnitysholkkeja

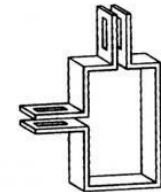
Aitaverkon kiinnitys valmiisiin porauksiin peitelevyllä

- Aitatulpassa on valmiit kiinnityskohdat ruuveille ja kiinnityskohdan päälle tulee metallinen peitelevy
- Rakenne sopii hyvin tasaiseen maastoon tai maastoon, jossa voidaan tehdä aitaverkolle tasaisia nousuja lasku
- Aidan ulkonäkö on siisti, koska vaakalangat kulkevat tasaisesti



Aitaverkon kiinnitys kiinnitysholkeilla

- Aitatulpassa ei ole porauksia vaan pinta on sileä
- Aitaverkko kiinnitetään kiinnitysholkeilla aitatulppaan
- Kiinnitysholkkeja on kaksiosaisia-, yksiosaisia- ja kulmakiinnikkeitä
- Sopii hyvin epätasaiseen maastoon, koska aitaverkon korkeus on vapaasti säädettävissä.



Käyntiportti sisältää lukon, kahvat, vasteen, säädettävät saranatapid, betonoitavat porttitolpat

Malli	Hyötyleveys (mm)	Korkeus (mm)
Kuumasinkitty käyntiportti	1000	800
Kuumasinkitty käyntiportti	1000	1000
Kuumasinkitty käyntiportti	1000	1200
Kuumasinkitty käyntiportti	1000	1400
Kuumasinkitty käyntiportti	1000	1600
Kuumasinkitty käyntiportti	1000	1800
Kuumasinkitty käyntiportti	1000	2000

Rakenne käyntiportti:

- Betonoitavat porttitolpat 60x60mm / pituus portin korkeuden mukaan
- Erikoistilauksesta myös pulttavilla tolpilla
- Mahdollista tilata myös mittatilauksena muina leveyksinä
- Sisältää lukon (tehtaan malli), saranat, kahvat ja vasteen
- Mahdollista tilata erikoislukolla ja salvalla, jotka sopivat esimerkiksi päiväkotikäyttöön
- Pintakäsittely: kuumasinkitty ja jauhemaalattu (kaikki RAL-värit)

Lisävarusteet:

- Eryityisesti päiväkoteihin hyvin soveltuva kaksoissalpalukitus koostuu magneettiturvalukosta ja itsesulkeutuvista saranoista



Huoltoportti sisältää lukon, kahvat, vasteen, säädettävät saranatapid, työntösalvan ja keskituen, betonoitavat porttitolpat

Malli	Hyötyleveys (mm)	Korkeus (mm)
Kuumasinkitty ajoportti	3000	800
Kuumasinkitty ajoportti	3000	1000
Kuumasinkitty ajoportti	3000	1200
Kuumasinkitty ajoportti	3000	1400
Kuumasinkitty ajoportti	3000	1600
Kuumasinkitty ajoportti	3000	1800
Kuumasinkitty ajoportti	3000	2000
Kuumasinkitty ajoportti	4000	800
Kuumasinkitty ajoportti	4000	1000
Kuumasinkitty ajoportti	4000	1200
Kuumasinkitty ajoportti	4000	1400
Kuumasinkitty ajoportti	4000	1600
Kuumasinkitty ajoportti	4000	1800
Kuumasinkitty ajoportti	4000	2000

Rakenne huolto-/ajoportti:

- Kaksilehtinen ajoportti
- Betonoitavat tolpat 80x80mm (isoissa porteissa 100x100mm), pituus portin koon mukaan
- Sisältää: lukon (tehtaan malli), kahvat, saranat ja keskituen maahan toiselle porttilehdelle
- Saatavana myös muissa leveyksissä mittatilauksena
- Pintakäsittely: kuumasinkitty ja jauhemaalaus (RAL-värit)

